



GMM Constructeur d'avenir

TELESKI DEBRAYABLE

*Station Retour
Lâcher Sous Poulie 4T*



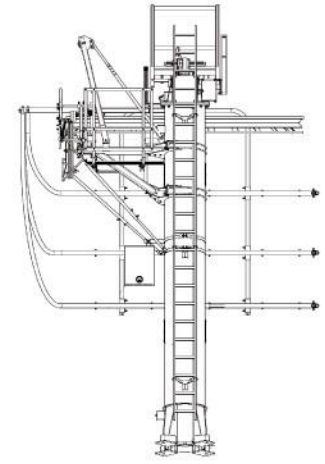
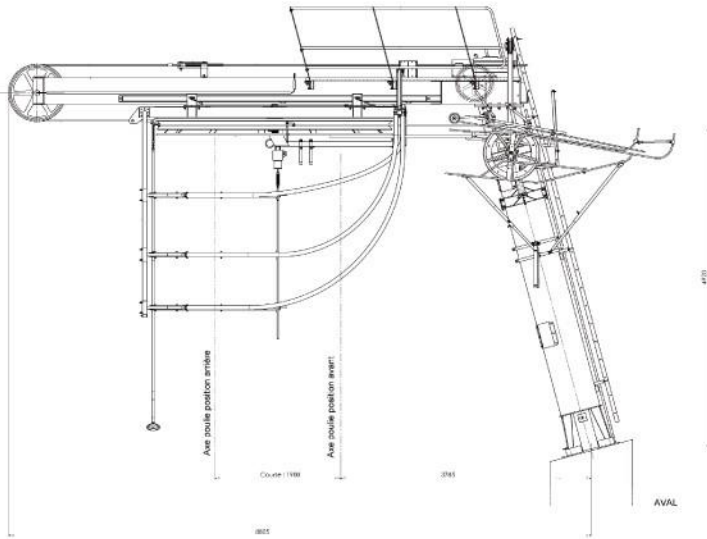
Gimar Montaz Mautino

10 Rue de Brotterode – 38950 ST MARTIN LE VINOUX - France

Tél. : +33 (0)4 76 40 80 05 - Fax : +33 (0)4 76 40 34 60

SAV : Tél. : +33 (0)4 76 40 52 37 - Fax : +33 (0)4 76 33 87 18

www.gmm-france.com



MECANIQUE

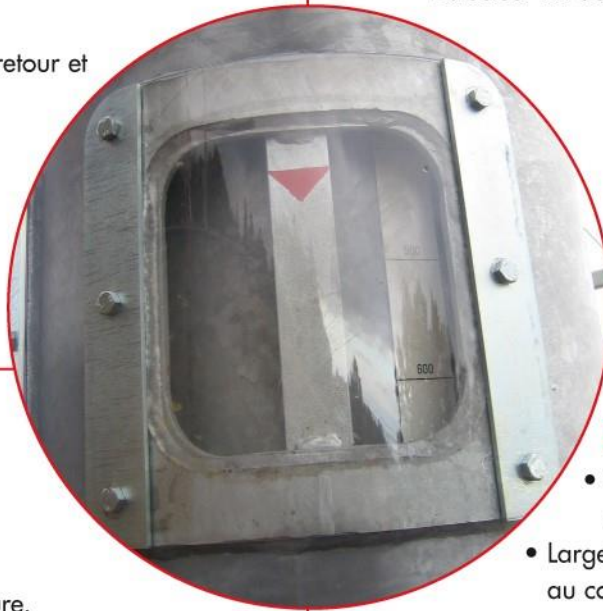
- Station retour monofût dimensionnée pour 4T de tension.
- La tension est assurée par un contrepoids.
- La course du lorry est de 2 m.
- Poulie à la voie montée en chape.
- Graissage centralisé de la poulie retour et des galets du lorry.
- Poulie d'entrée équipée d'un roulement HUB sans entretien.
- Guidage anti-retournement de l'agrès.
- Trois guides pour le contournement des perches.

ELECTRIQUE

- Sécurité verticale temporisée multidirectionnelle.
- Fin de piste au sol à double détecteur.
 - Détecteur fin de course lorry.

SECURITE

- Large plate-forme d'entretien permettant d'accéder à la poulie d'entrée, à la centralisation du graissage et à la ligne de tension.
- Nombreux points EPI sur la structure.



ENTRETIEN

- Graissage centralisé de la poulie retour et des galets du lorry.
- Larges ouvertures dans le fût pour accéder au contrôle du contrepoids.

EN OPTION :

- Poulie de sortie de gare équipée d'un roulement HUB sans entretien.
 - Tension assurée par un vérin hydraulique.